

MH - SISTEM DE REPARARE A BETOANELOR

PAGEL®-MATERIAL DE PROTECȚIE CONTRA COROZIUNII ȘI STRAT DE ADERENȚĂ

PROPRIETĂȚI

- material mineral de protecție contra coroziunii și strat de aderență pe bază de ciment care face parte integrantă din sistemul PAGEL-PCC I **de reparare a betoanelor**
- materialul conține un polimer sub formă de pulbere și trebuie amestecat numai cu apă
- protejează oțelul de armătură contra coroziunii și în acelaș timp folosește ca strat de aderență pentru acoperirile următoare
- se prelucrează fără probleme, chiar și pe suprafețe verticale sau deasupra capului, este impermeabil la apă
- stratul de protecție anticorozivă poate fi aplicat și pe suprafețe metalice umede
- este rezistent la îngheț și la săruri de îngheț-dezgheț, permeabil la vapori de apă și împiedică difuzia CO₂
- ca protecție contra coroziunii se aplică două straturi
- este controlat în conformitate cu normele în vigoare, iar producția este certificată conform **ISO 9001**
- se livrează în cadrul sistemului pentru repararea betonului care constă din următoarele produse:

MHO2 PAGEL-Material de protecție anticorozivă și strat de aderență

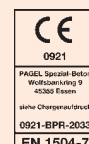
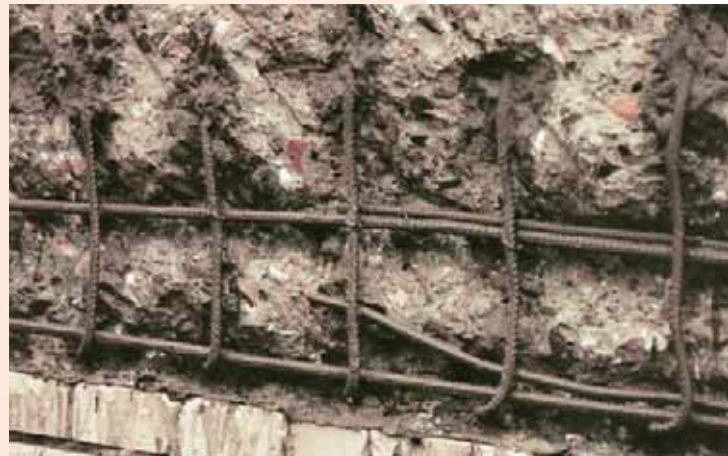
MH20 PAGEL-Mortar de reparație (0-2 mm)

MH80 PAGEL-Mortar de reparație (0-8 mm)

DOMENII DE UTILIZARE

- protecție anticorozivă pentru oțel-beton și pentru alte suprafețe metalice
- strat de aderență pentru straturi suport din beton sau mortar
- utilizabil pe straturi suport umede

MHO2



MHO2

DATE TEHNICE			
TIP	MHO2		
Produs pe bază de	ciment		
Componente	1		
Densitatea mortarului proaspăt	kg/dm ³	2,1	
Cantitate de apă	Strat de aderență	%	18
	Protecție anticorozivă	%	16
Consum (mortar proaspăt)	kg/dm ³	1,6–2,0	
	Strat de aderență	kg/m ²	2–4
	Protecție anticorozivă	kg/m ²	4–6
Acoperire	Strat de aderență	1x	
	Protecție anticorozivă	2x	
Rezistență la tracțiune	N/mm ²	≥ 1,5	
Durata lucrabilității	10 °C	Min.	cca. 60
	20 °C	Min.	cca. 45
	30 °C	Min.	cca. 30
Interval de temperatură	°C	+5 până la +40	
Umiditate relativă	%	< 95	

Atenție: Toate datele experimentale specificate sint valori de referință, determinate în unitățile noastre din Germania. Valori determinate în alte unități pot fi diferite.

Ambalaje: saci de 25 kg
Durata de depozitare: 9 luni în ambalaje nedesfăcute
Depozitare: în spații uscate

CE	
0921	
PAGEL® Spezial-Beton GmbH & Co. KG D-45355 Essen	
vezi număr de sarjă	
0921-BPR-2033	
EN 1504-7:2006	
MHO2 PAGEL®-MATERIAL DE PROTECȚIE CONTRA COROZIUNII ȘI STRAT DE ADERENȚĂ produs pentru protecția împotriva coroziunii armăturii la repararea și protecția betonului	
rezistență la forfecare	CNAFD / NPD
protecție contra coroziunii	condiție îndeplinită
substanțe periculoase	concordanță cu EN 1504-7:2006, 5.3

CNAFD / NPD: "Caracteristica nu a fost determinată" / „No Performance Determined”

PUNERE ÎN OPERĂ

STRATUL DE BAZĂ:

Substratul metalic trebuie curățat prin sablare sau cu apă sub presiune până la o suprafață cu luciu metalic (SA 2 1/2 conform DIN 55928, p. 4).

Substraturi pe bază de ciment trebuie să fie solide, ușor aspre, fără lapte de ciment, fără părți neaderente sau substanțe care pot influența negativ aderența ca uleiuri, grăsimi, răzătură de cauciuc, resturi de vopsele, etc. Substratul poate fi umed. O tratare prealabilă a stratului suport (prin sablare cu bile, cu jet de apă sub presiune, prin frezare sau șlefuire) este necesară. După tratarea suprafeței, aceasta trebuie să aibă o rezistență la tracțiune de min. 1,5 N/mm² (în medie).

AMESTECAREA: MHO2 se amestecă cu cca. 18 % apă (pentru strat de aderență) sau cu cca. 16 % apă (ca material de protecție anticorozivă) cu un amestecător mecanic la maximum 300 rotații pe minut, sau cu un amestecător cu amestecare forțată până ce amestecul este omogen și fără aglomerări (cca. 5 minute). Amestecul se lasă să stea scurtă vreme ca să se "maturizeze"

PUNERE ÎN OPERĂ:

PROTECȚIE ANTICOROZIVĂ: MHO2 se aplică în două straturi cu o pensulă, pe oțelul beton dinainte pregătit (luciu metalic SA 2 1/2 conform DIN 55928). Timp de așteptare până la aplicarea celui de-al doilea strat: cca. 6 ore.
Timp de așteptare până la aplicarea straturilor de mortar: cca. 6 ore.

STRAT DE ADERENȚĂ: MHO2 se aplică cu o perie aspră cu care se îndeasă materialul în porii substratului de beton până la realizarea unui strat continuu. Mortarul următor se aplică peste MHO2 în stare proaspătă. La întreruperi, materialul trebuie lăsat să se întărească complet. Procedura se reia după un timp corespunzător de așteptare.

CURĂȚIREA SCULELOR:

După fiecare perioadă de lucru, utilajele și sculele se curăță atent cu apă.

Datele prospectului, consiliile tehnice și alte recomandări se bazează pe lucrări numeroase de cercetare, precum și pe experiența noastră. Totuși ele nu sunt angajante și nu scutesc clientul de încercarea aptitudinii materialelor și a tehnologiei pentru scopul propus de utilizare. Datele experimentale indicate au fost determinate la 20 °C. Este vorba de valori și analize medii. La livrare pot apărea abateri. Serviciile noastre de consilii tehnice vă stau oricând la dispoziție.



PAGEL ROMANIA S.R.L.
 RO-040581 BUCUREȘTI-ROMANIA
 Str. G-ral. Candiano Popescu Nr.63A, Ap.1 Sector 4
 Fon.: (+40/21) 320 68 59 · Fax: (+40/21) 322 42 54
 Internet: www.pagel.ro · E-Mail: office@pagel.ro



SPEZIAL-BETON GMBH & CO.KG

WOLFSBANKRING 9 · D-45355 ESSEN
 TEL. +49 (0)2 01-6 85 04-0 · FAX +49 (0)2 01-6 85 04-31
 INTERNET: WWW.PAGEL.COM · E-MAIL: INFO@PAGEL.COM